



БЮЛЕТИН 1

Купа "КРАКРА ПЕРНИШКИ" – 2022г.



17.09.2022г. Средна дистанция

Старт на първите състезатели в 15.00 ч.

Карта "ЦЪРКОВСКА КОРИЯ" мащаб 1:10000 хоризонтали през 5м
обновена август 2022г.

Планировка и маркиране на маршрути : Георги Хаджимитев, Румен Зарев, Богдан Велинов
Съдии по маршрути: Тончо Тонев , Богдан Велинов, Румен Зарев, Анна Андонова

КООРДИНАТИ на паркинга: **финал**
N42°34'48.1184" E23°08'14.4251"

Разстояния: От паркинга до старта - 380м
От старта до точка "К" - 60 м
От последна КТ до финала - 100 м
От паркинг до финал - 0 м

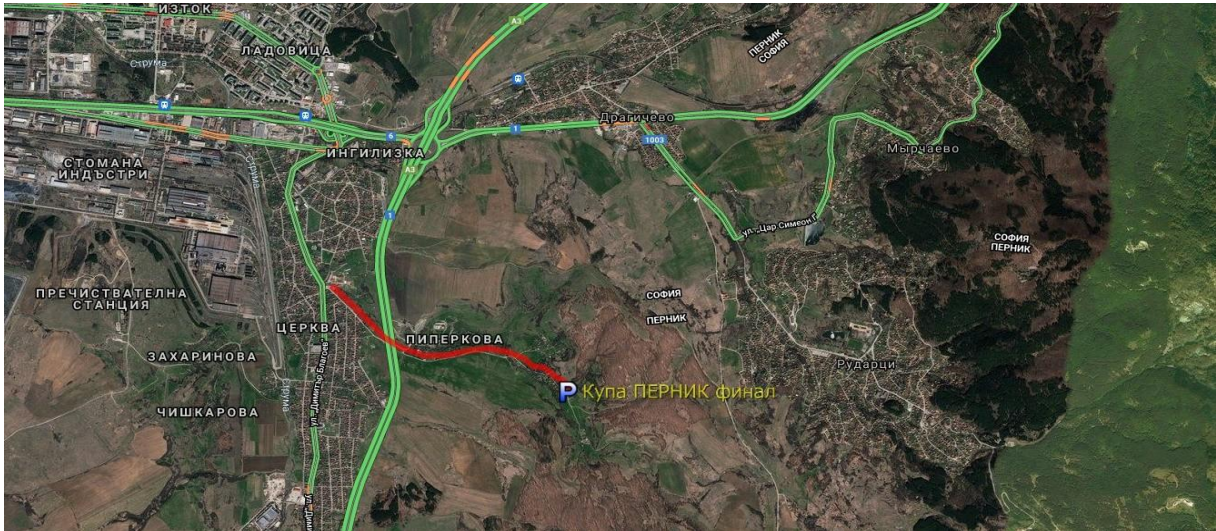
Стартов интервал: 2 минути

Състезатели без медицински преглед стартират на своя отговорност или на отговорност на клуба, който представляват.
Състезатели, които нямат предварителна заявка, ще стартират при възможност на организаторите да им осигурят карта!!!

КУПА "КРАКРА ПЕРНИШКИ" 2022 Данни за маршрутите

Маршрути	Дължина	Сборно изкачване	КТ
Отворен	2,600	60	8
M10 и Ж10	1,200	35	5
Ж12	1,700	40	6
M12	2,000	40	7
Ж14	2,100	60	7
M14	2,400	65	9
Ж16	3,000	55	9
M16	3,800	70	11
Ж18	3,900	85	14
M18	4,600	115	14
Ж21	4,300	115	14
M21	5,600	140	18
Ж35 и Ж40	4,000	105	14
M35 и M40	5,200	130	16
Ж45 и Ж50	3,400	95	11
M45 и M50	4,700	100	13
Ж55 и Ж60	3,200	70	9
M55 и M60	4,200	80	13
Ж65 и Ж70	2,600	70	9
M65 и M70	3,800	75	10
M75 и M80	2,500	65	9

КУПА КРАКРА ПЕРНИШКИ



Ненчо Миленов, тел.076-60-72-71, 0884-078-471
електронна поща: co_krakra@abv.bg

