

за провеждане на състезания по ориентиране за деца за купа „Перник“

05.09.2020г. Спринтова дистанция

Старт на първите състезатели в 15.00 ч.

Карта "Крепост Кракра" мащаб 1:2500 хоризонтални през 2м изработена август 2020г.

Планировка и маркиране на маршрути : Георги Хаджимитев,Тончо Тонев
 Съдии по маршрути: Тончо Тонев , Богдан Велинов, Румен Зарев

ПАРКИНГ СПРИНТ

КООРДИНАТИ: N42°35'43,5103" E23°01'00,6924"

- Разстояния:** От паркинга до старта - 100 м
 От старта до точка "К" - 30 м
 От последна КТ до финала - 40 м
 От паркинг до финал - 50 м

Стартов интервал: 1 минута

ВИЖ СХЕМАТА ПО ДОЛУ

КУПА "ПЕРНИК" 2020 Данни за маршрутите- СПРИНТ

ГРУПА	ДЪЛЖИНА	БРОЙ КТ	ГРУПА	ДЪЛЖИНА	БРОЙ КТ
M10	0,700	9	Ж10	0,700	9
M12	1,300	16	Ж12	1,300	16
M14	1,400	15	Ж14	1,400	15
M16	1,900	17	Ж16	1,900	17
отворен	1,300	12			

06.09.2020г. Средна дистанция

Старт на първите състезатели в 11.00 ч.

Карта "Крепост Кракра" мащаб 1:2500 хоризонтални през 2м изработена август 2020г.

Планировка и маркиране на маршрути : Георги Хаджимитев,Тончо Тонев
 Съдии по маршрути: Тончо Тонев , Богдан Велинов, Румен Зарев

ПАРКИНГ СРЕДНА

КООРДИНАТИ: N42°35'43,5103" E23°01'00,6924"

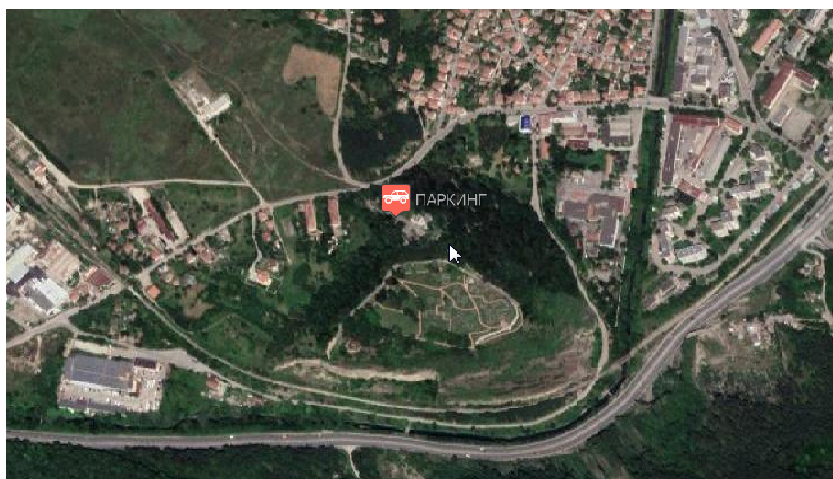
- Разстояния:** От паркинга до старта - 50 м
 От старта до точка "К" - 40 м
 От последна КТ до финала - 40 м
 От паркинг до финал -50 м

Стартов интервал: 2 минути

КУПА "ПЕРНИК" 2020 Данни за маршрутите- СРЕДНА

ГРУПА	ДЪЛЖИНА	БРОЙ КТ	ГРУПА	ДЪЛЖИНА	БРОЙ КТ
M10	0,700	10	Ж10	0,700	10
M12	1,400	18	Ж12	1,400	18
M14	1,800	21	Ж14	1,800	21
M16	2,000	23	Ж16	2,000	23
отворен	1,800	23			

- Състезатели без медицински преглед стартират на своя отговорност или на отговорност на клуба, който представляват.**
 Състезатели, които нямат предварителна заявка, ще стартират при възможност на организаторите да им осигурят карта!!!



Очакваме Ви! От организаторите.

За повече информация:
 Тончо Тонев, 0877 746 556
 Ненчо Миленов, тел.076-60-72-71, 0884-078-471
 електронна поща: co_krakra@abv.bg