

БЪЛГАРСКА ФЕДЕРАЦИЯ ОРИЕНТИРАНЕ
СПОРТЕН КЛУБ по ОРИЕНТИРАНЕ „СИНИ КАМЪНИ“ гр. Сливен



ОБЩИНА СЛИВЕН



БЮЛЕТИН 2

ДЪРЖАВНО ПЪРВЕНСТВО Мъже и Жени 12-18 години

ДЪРЖАВНО ПЪРВЕНСТВО Ветерани

и „Купа Сливен“ 2025

в дисциплините

Дълга дистанция, Щафети (12-18 год.), Средна дистанция (за ветерани и участници в купа „Сливен“) и Спринт

ОРГАНИЗАТОР

Сдружение Спортен клуб по ориентирание „Сини Камъни“ гр. Сливен и Българска Федерация по Ориентирание с подкрепата и съдействието на Община Сливен.

РЪКОВОДСТВО

- **ГЛАВЕН РЪКОВОДИТЕЛ** – Красимир Данаилов, Председател БФО
- **ГЛАВЕН СЪДИЯ** – Костадин Новаков Председател СКО „Сини камъни“ Сливен
- **ТЕХНИЧЕСКИ РЪКОВОДИТЕЛ** – Владимир Атанасов дълга дистанция и щафети, Илиан Дянков и Костадин Новаков спринт.
- **SPORTident** – Лидия Николова
- **ГЛАВЕН СЕКРЕТАР** – Красимира Дянкова
- **КОНТРОЛЕН СЪДИЯ БФО** – Калин Пенчев
- **КОМИСИЯ по КОНТЕСТАЦИИТЕ в състав** : Валентин Каменаров, Милен Маринов и Александър Атанасов.

ВРЕМЕ, МЯСТО И ПРЕДВАРИТЕЛНА ПРОГРАМА

Състезанията ще се проведат в периода **09-11 май 2025 г.** при следната предварителна ПРОГРАМА:

08 май (четвъртък)

• 19.30ч. онлайн – техническа конференция за треньори и ръководители. Линк за срещата: [Техническа конференция за треньори и ръководители ДП12-18, Мастерс](#)

09 май (петък) – Държавно първенство – ДЪЛГА ДИСТАНЦИЯ

Туристически комплекс „Карандила“, 31 км (43 минути с автомобил) северно от град Сливен,
GPS [координати 42.715903, 26.374091](#)

- 11:00 ч. – Пристигане и проверка на документи
- 12:50 ч. – Затваряне на карантината само за ДП 12-18 и М/Ж 20-21 - Купа Сливен
- 13:00 ч. – Старт ДП – дълга дистанция – 12-18 години и М/Ж 20-21
- 15:30 ч. – Старт ДП – дълга дистанция – Ветерани, Купа „Сливен“- Ореп
- 16:00 ч. – Награждаване на победителите от дълга дистанция на финала – ДП 12-18
- 18:00 ч. – Награждаване на победителите от дълга дистанция на финала – ДП Ветерани

10 май (събота) – ЩАФЕТИ 12-18 и СРЕДНА ДИСТАНЦИЯ Ветерани и участници в купа „Сливен“

Местност „Кушбунар“, 32 км (44 минути с автомобил) северно от град Сливен ,
GPS [координати 42.725129, 26.372028](#)

- 12:00 ч. – Старт ДП - Щафети 12-18 години
- 15:30 ч. – Старт ДП - Средна – Ветерани, Купа „Сливен“- М/Ж 20-21, Ореп
- 18:00 ч. – Награждаване на победителите от средна д-я на финала – ДП Ветерани

11 май (неделя) – Държавно първенство СПРИНТ

Състезателен център – пред Община Сливен,

GPS [координати 42.680546, 26.316454](#)

- 9:30 ч. – Затваряне на карантината само за ДП 12-18 и М/Ж 20-21 Купа Сливен
- 10:00 ч. – Старт ДП - Спринт – ДП 12-18 години и М/Ж 20-21 Купа Сливен
- 11:30 ч. – Старт ДП – Спринт- Ветерани, Купа „Сливен“ , Ореп, М/Ж 10
- 13:00 ч. – Награждаване на победителите на финала – ДП 12-18 Спринт, ДП Ветерани – Спринт, ДП 12-18 Щафети и Купа Сливен

ДАННИ ЗА МАРШРУТИТЕ

ДП 12-18 , ДП ветерани 35+, купа "Сливен"

Възр. Група	Дълга 09.05.			Щафети/Средна 10.05.			Спринт 09.05.			Възр. Група
	км	изк.	кт	км	изк.	кт	км	изк.	кт	
M12	2,9	90	10	2,1	70	11	2,1	19	13	M12
M14	3,0	110	11	2,5	115	12	2,4	22	13	M14
M16	4,1	150	14	3,0	130	13	3,0	24	12	M16
M18	5,8	280	18	3,7	170	16	3,7	35	18	M18
M35	5,8	280	18	4,3	210	18	3,2	29	14	M35
M40	5,3	220	14	3,8	170	17	3,1	27	13	M40
M45	5,2	210	13	3,3	170	16	3,1	27	13	M45
M50	4,6	200	13	3,0	150	14	3,0	24	18	M50
M55	4,4	165	13	3,0	140	14	2,6	21	15	M55
M60	3,7	150	12	2,7	120	14	2,4	22	13	M60
M65	3,5	100	12	2,7	110	13	2,1	18	14	M65
M70	3,0	75	10	2,6	100	12	2,2	22	14	M70
M75	3,0	75	11	2,4	75	12	2,2	22	14	M75
M80	2,9	75	11	2,3	65	11	2,1	17	14	M80
Ж12	2,9	90	10	2,0	70	9	2,0	17	13	Ж12
Ж14	3,0	100	11	2,5	115	13	2,2	18	14	Ж14
Ж16	3,7	90	12	2,7	130	13	2,7	21	15	Ж16
Ж18	5,1	210	15	3,1	150	14	3,0	24	18	Ж18
Ж35	5,1	210	15	3,4	170	15	3,0	24	18	Ж35
Ж40	4,6	170	11	3,3	170	16	2,6	21	15	Ж40
Ж45	4,3	165	11	3,0	150	14	2,6	21	15	Ж45
Ж50	4,1	165	11	3,0	140	14	2,4	22	13	Ж50
Ж55	3,8	150	11	2,7	120	14	2,4	22	13	Ж55
Ж60	3,2	100	12	2,7	110	13	2,1	18	14	Ж60
Ж65	3,0	100	11	2,6	100	12	2,2	22	14	Ж65
Ж70	2,9	75	12	2,4	75	12	2,1	17	14	Ж70
Ж75	2,9	75	9	2,3	65	11	2,1	17	14	Ж75
Ж80	2,3	75	9	2,3	65	11	2,1	17	14	Ж80
Купа Сливен										
M20	5,8	280	18	4,3	210	18	3,7	35	18	M20
M21E	5,8	280	18	4,3	210	18	3,7	35	18	M21E
Ж20	5,1	210	15	3,4	170	15	3,0	24	18	Ж20
Ж21E	5,1	210	15	3,8	170	17	3,0	24	18	Ж21E
Open	3,0	75	11	2,6	100	12	2,1	18	14	Open
M/Ж10							1,3	5	6	M/Ж10

 КАРТИ, ОПИСАНИЯ И НОМЕРА

Картите са отпечатани на **водоустойчива хартия**. За **индивидуалните стартове** картите се вземат след старта, преди точка „К“, като са разположени вдясно – за мъже и вляво – за жени.

При щафетата: Картите за първите постове се раздават преди старта. Те са сгънати на руло, а състезателите нямат право да разгръщат карта преди старта.

Картите за втори и трети пост също са сгънати на руло и се вземат преди старта, при влизане в зоната за изчакване. Картите не трябва да се разгръщат преди предаването.

Описанията на маршрута са отпечатани на лицевата страна на картата. Освен това, за индивидуалните стартове ще бъдат налични и отделни описания в стартовите клетки.

Номера: Състезателите от Държавното първенство 12-18 години и ветерани и от купа Сливен, участват с **индивидуални състезателни номера във всички стартове**, като за щафетата ще има отделни.

ВРЕМЕИЗМЕРВАНЕ и ОРГАНИЗАЦИЯ НА СТАРТА И ФИНАЛА

Състезанията ще се проведат със система за време измерване на **SPORTident**. Станциите ще бъдат настроени в безконтактен режим на работа. В състезанията **ДП Спринт и Купа Сливен Спринт участието е задължително само с безконтактни чипове**. За наем на чип ще се взема такса от 3 лева на заявен състезател на ден. При загубен чип се заплаща неговата равностойност.

Станциите **Clear, Check и Start** работят за всички чипове в контактен режим. На всеки старт ще има стойка със станция **“Проверка на батерията на SIAC”**.

Стартирането на Дълга, Средна и Спринт е със **„Стартова станция“**

Закъснял състезател стартира без **„Стартова станция“**

Финала и за 3те състезателни дни ще бъде с **„Финална станция“**

ТЕХНИЧЕСКА ИНФОРМАЦИЯ - ДЪЛГА ДИСТАНЦИЯ – 09.05.2025 /ПЕТЪК/

Карта – „КАРАНДИЛА“, **Мащаб 1: 10000** за всички групи, **Хоризонтал**и през 5 м, ISOM 2017-2 Revision 6 Януари 2024 г., реамбулирана от Владимир Атанасов 2025 г.

Размер на картния лист : **Формат A5 (148x210мм.) за възрастови групи ЖЕНИ 12, 14, 60, 65, 70, 75; МЪЖЕ 12, 14, 70, 75, 80, ОРЕН**

Формат A4 (210x297мм.) за възрастови групи ЖЕНИ 16, 18, 20, 21, 35, 40, 45, 50, 55; МЪЖЕ 16, 18, 20, 21, 35, 40, 45, 50, 55, 60, 65

КАРАНТИНА само за ДП 12-18 и М/Ж 20-21 - Купа Сливен

GPS – **координати ФИНАЛ - [42.714684, 26.375096](#)**

Разстояния: **Финал – Карантина – 1400 м (15-20 мин)** – маркирано с бяла хартиена лента
Има и възможност с МПС да се достигне. Паркирането да става на обозначените места.

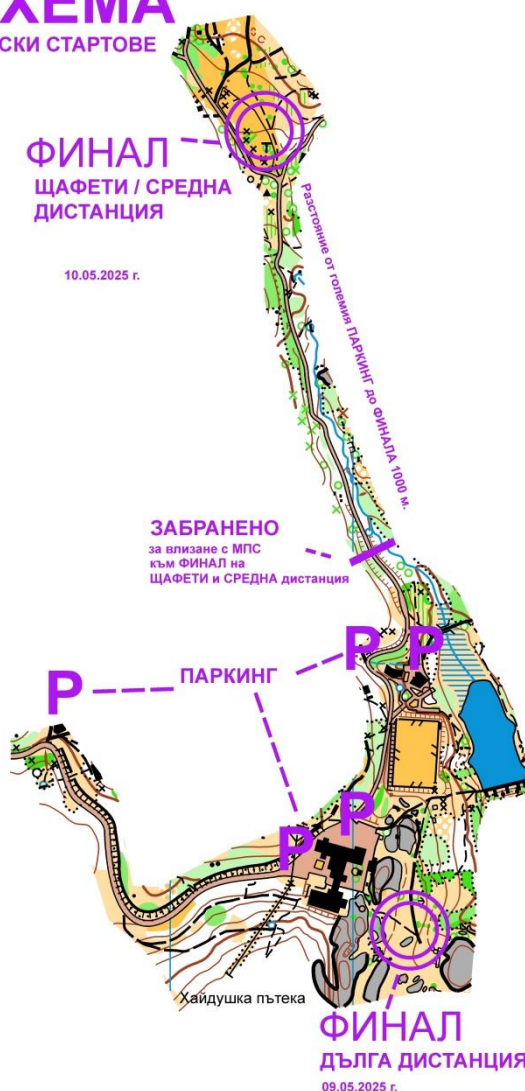
Карантина, достъп до старт и организация на старта :

- Ще бъде обособена карантина, която ще затвори в 12:50 ч. От финала до карантината се стига по бяла маркировка. Всеки състезател е длъжен до 12:50 ч. да се яви лично на входа на карантината и след представяне на състезателния си номер, ще бъде регистриран. Състезатели, които не са влезли до това време, няма да бъдат допуснати до стартиране. След напускане на карантината, състезатели и треньори нямат право да се връщат обратно там до стартиране на последния състезател. В карантината се

забранява използването на всякакви електронни устройства (телефони, смартфони, таблети и др.). Нарушаването на това правило води до дисквалификация. **В карантината ще има тоалетни и вода.** В Карантината ще има Предстартова зона. Състезателите трябва да се явят 4 минути преди стартиране. Ще има часовник показващ стартовата минута /-4минути/, в която състезателя трябва да напусне Предстартовата зона. Състезателите следват червено-бяла маркировка от Предстартовата зона до Старта. **Карантината за дългата се отнася само за участниците в Държавното първенство 12 - 18 и М/Ж 20-21 - Купа Сливен.**

- Състезателите в **Държавно първенство ветерани** - карантина няма да бъде прилагана, като те ще бъдат допуснати в зоната на старта след старта на последният състезател от ДП 12-18 .

СХЕМА ГОРСКИ СТАРТОВЕ



Транспорт на багажа:

В зоната на карантината ще има шатра DROP IN а в зоната на паркинга шатра DROP OFF
Ще бъде организиран транспорт на багажа до финала(Паркинга) с седем курса: • 13:30, 14:00, 14.30, 15:00, 15:30, 16:00 и 16:30 ч.

Организацията на Финала :

Картите на участниците в Държавното първенство и Купа Сливен **ще бъдат събирани след финиширане. Състезател не преминал през финалната линия задължително предава картата си на финала.**

Терен: Средно до силно пресечен терен. На отделни места и най-вече по склоновете районът е с каменист грунд с наличие на камъни, скали и каменни полета. На места релефът е със заоблени теренни форми.

Растителност: Преобладава букова, иглолистна и смесена гора предимно с добра проходимост. Някои от откритите и полуоткритите местности са обрасли с хвойна.

Пътна мрежа: Добре развита пътна мрежа с пътища и пътеки от всички категории. **При преминаване и при придвижване по асфалтовите пътища всички състезатели да са особено внимателни !!!**

Хидрография: В района има проходима река, малко непроходимо блато и дълбок и опасен язовир. Маршрутите преминават край язовира. Всички състезатели да се движат край него с повишено внимание! Близо до финала има чешма с питейна вода.

Разстояния: От паркинга до финала – **100-400 м по маркировка, от Финала до Старта/Карантина – 1.4 км /60 м изкачване (около 25 мин. ходене) по маркировка**, започваща от Финала, Старт – точка К – 30 м, последна КТ – Финал 80 м .

Ще има възможност за закупуване на храна, напитки и ползване на WC в района на финала.

ТЕХНИЧЕСКА ИНФОРМАЦИЯ – ЩАФЕТИ / СРЕДНА ДИСТАНЦИЯ – 10.05.2025 /СЪБОТА/

Карта – „КАРАНДИЛА“, **Мащаб 1: 10000** за всички групи, Хоризонтали през 5 м, ISOM 2017-2 Revision 6 Януари 2024 г., реамбулирана от Владимир Атанасов 2025 г.

Размер на картата за всички участници формат A5 (148x210мм.)

ФИНАЛ/СТАРТ GPS – [координати 42.725129, 26.372028](#)

Поради ограниченото място, молим всички отбори да използват обозначената арена за клубните шатри/тенти и място за багаж. (Схема)

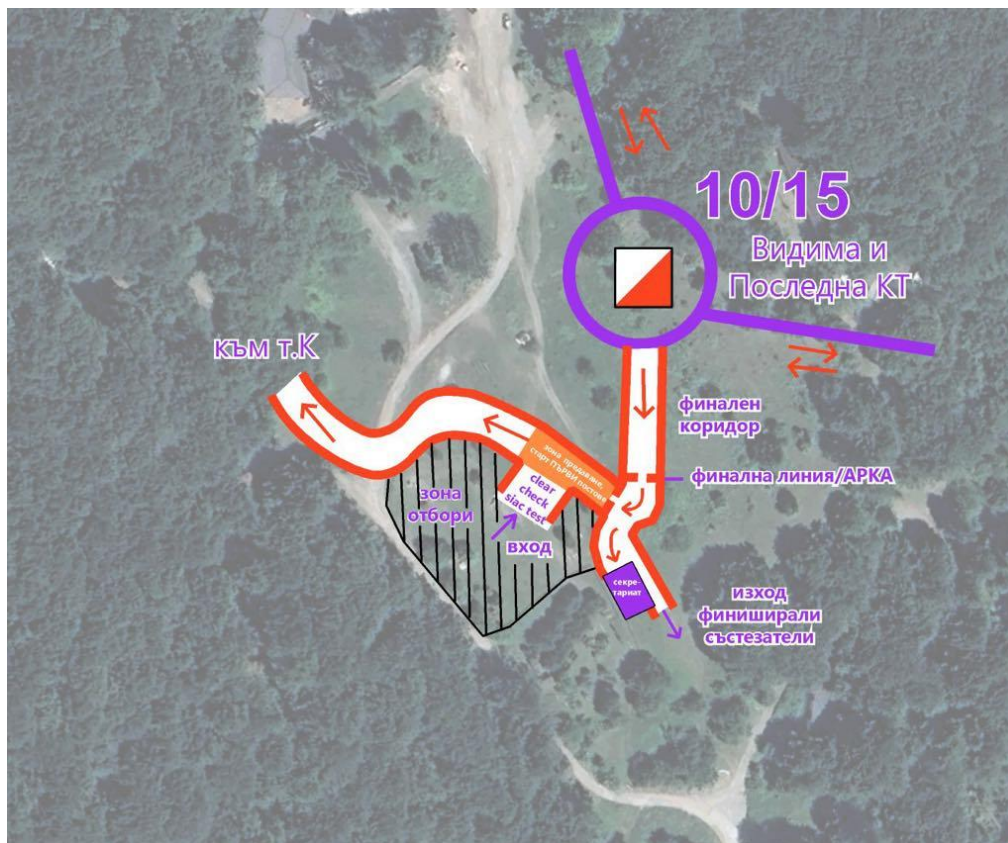
Организация на Старта :

- Картите за първите постове се раздават преди старта. Те са сгънати на руло, а състезателите могат да разгънат картата след сигнала за старт
- Картите за втори и трети пост също са сгънати на руло и се вземат преди старта, при влизане в зоната за изкачване. Картата може да бъде разгърната след предаването на щафетата чрез контакт с предишния пост.
- **Видима КТ - 3-10 мин преди финала**
- **Видима КТ и Финална КТ са една и съща.**

Разстояния:

Паркинг – Финал – 1000 м (15мин) – маркирано с бяла хартиена лента

Поради ограниченото пространство няма да бъдат допуснати автомобили в района на Финала.
Паркирането да става на обозначените места. (виж схемата)



Организацията на Финала :

Картите на участниците в Държавното първенство и Купа Сливен **ще бъдат събирани.**
Ще има камера на финалната линия

Старт: 12:00 ч. Щафети 12-18 години
15:30 ч. Средна - Ветерани и Купа „Сливен“

Стартов интервал за индивидуалния старт 2 минути.

Контролно време: 90 минути на състезател

Терен: Средно до силно пресечен релеф. На отделни места районът е с каменист грунд с наличие на камъни, скали и каменни полета, някои от тях трудно проходими.

Растителност: Преобладава букова, иглолистна и смесена гора предимно с добра проходимост. Някои от откритите и полуоткритите местности са обрасли с хвойна.

Пътна мрежа: Средно развита. Някои пътеки, поради неизползваемостта си, трудно личат на местността.

Хидрография: Беден на водни обекти терен. В някои от деретата тече вода.

Допълнителна информация : В района около старт-финала има строеж, опасан със строителна ограда. Малък район около почивните станции с множество отпадъци и опасни материали ще бъде заграден с **червено – бяла лента** и се забранява на всички състезатели да преминават през него.

Паркинг: Всички превозни средства ще бъдат паркирани на предвидените за това места. Виж схемата по горе.

Разстояния: От паркинга до финала - **1100 м**; от Финала до Старта - **50 м**; Старт – т.К – 120 м; последна КТ – Финал 70м;

Стартов интервал за щафетите: 4 мин, както следва:

час	група	час	група	час	група
12:00	М18	12:12	Ж16	12:24	М12
12:04	Ж18	12:16	М14	12:28	Ж12
12:08	М16	12:20	Ж14		

СТАРТИРАНЕ И НАЧИН НА ПРЕДАВАНЕ МЕЖДУ ПОСТОВЕТЕ ЗА ЩАФЕТИТЕ:

Първи пост стартира на масов старт. 2-ри и 3-ти пост стартират след физически контакт при предаването между финалиращия и стартиращия. Картите за 2-ри и 3-ти пост се получават от съдия при влизане в предстартовата зона за изчакване. Картите са навити на руло с ластик с написан номер на съответната щафета и пост. Забранено е разгръщането и надничането в картата преди старта/предаването на щафетата.

Състезателите от 1-ви и 2-ри пост трябва да преминат през финална станция и след това предават на следващия пост.

Ще има възможност за закупуване на храна, напитки и ползване на WC в района на финала.

ТЕХНИЧЕСКИ УКАЗАНИЯ – ДП СПРИНТ – 11.05.2025 /НЕДЕЛЯ/

КАРТА: Сливен-Център, **Мащаб 1:4000**, хоризонтални през 2,5м, изработена по актуалната спецификация за спринт – ISSprOM 2019-2 Revision 6 Януари 2024 г. от Костадин Ат. Новаков през 2025 г. Размер на картния лист – А4(210x297 мм.)

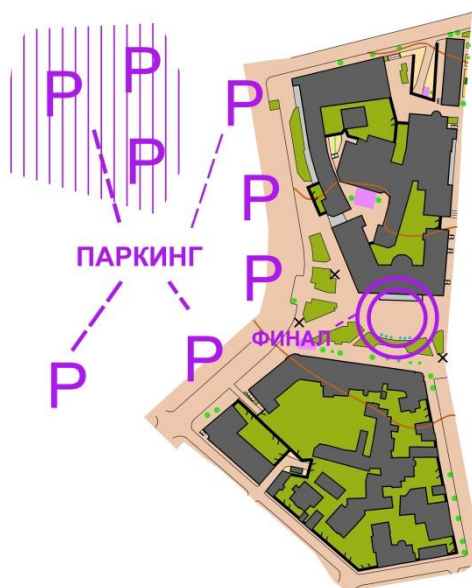
Финал: Пред Община Сливен, **GPS координати [42.680546, 26.316454](#)**

Карантина/Старт - 20 метра.

Паркиране: В района на финала има възможност за паркиране на обособените градски паркинги, които са на запад от финала (схема)

СХЕМА

СПРИНТ 11.05.2025 г.



Контролно време: 50 мин.

Стартов интервал: 1 минута

Карантина (само за ДП 12-18 и М/Ж20-21)

Достъп до старта и организация на старта:

До **Старта** се достига по маркиран път. Не се допуска придвижването на състезатели по друг избран от тях път.

В зоната на старта ще бъде обособена **карантина**, която ще затвори в **9:30 ч.** Състезатели, които не са влезли до това време, няма да бъдат допускани до стартиране. След напускане на карантината, състезатели и треньори нямат право да се връщат обратно до старта на последния състезател. В карантината се забранява използването на всякакви комуникационни **електронни устройства** (телефони, смартфони, таблети и др.). Нарушаването на това правило води до дисквалификация. В карантината ще има тоалетни и вода, както и място за загряване. Ще има съдия на изхода на карантината (-3 минути от минутата на стартиране). Състезателите влизат в стартовата зона направо от карантината. Състезателите носят отговорност да са явят навреме за старт.

Карантината за спринта се отнася само за участниците в **Държавното първенство М/Ж 12-18, и М/Ж 20-21 спринт**. За участниците на **Държавното първенство ветерани – спринт** и отворените маршрути на Купа „Сливен“ карантина няма да бъде прилагана, като те ще бъдат допускани в зоната на старта след старта на последния състезател от карантината.

В **спринта** участниците задължително стартират с **индивидуален състезателен номер**. Състезател без номер няма да бъде допуснат до старт. Номерата трябва да бъдат разположени видимо на гърдите, без да се сгъват или изрязват.

Първа клетка – отмятане на чип-а и състезателния номер, втора клетка - изчистване (Clear), проверка (Check) на чипа и получаване на описание и - SIAC тест, трета клетка – старт.

Разстояния: От финала до карантината: **280 м.** по маркиран път; От карантината до старта: 20 м;

Старт – точка К – 30 м; Последна КТ – Финал – 40 м;

Терен: Урбанизирана зона с добре развита улична мрежа и междублоково пространство и др. Маршрутите като цяло преминават през район със слаб трафик на автомобили и централната пешеходната зона на град Сливен.

Забрани и отбелязване на местността :

Забранените и опасни места са отразени със съответните условни символи върху картата. Някои спорни участъци са допълнително маркирани с лента на място.

На терен тези участъци ще бъдат маркирани с червено-бяла лента и охранявани от съдии със зелени светло-отразителни жилетки.

СЪСТЕЗАТЕЛИТЕ ТРЯБВА ДА БЪДАТ С ПОВИШЕНО ВНИМАНИЕ ПРИ ПРЕСИЧАНЕТО И ДВИЖЕНИЕТО ПО УЛИЦИТЕ, МЕЖДУБЛОКОВИТЕ ПРОСТРАНСТВА И ПЕШЕХОДНИТЕ ЗОНИ ЗА ИЗБЯГВАНЕ НА НЕЖЕЛАНИ СИТУАЦИИ !!!

СПЕЦИФИЧНИ ОСОБЕНОСТИ ОТ СЪСТЕЗАТЕЛНИЯ РАЙОН:

На картата има изобразени два водни обекта, които към момента на писане на бюлетин 2 не са пълни с вода и може да останат така !!



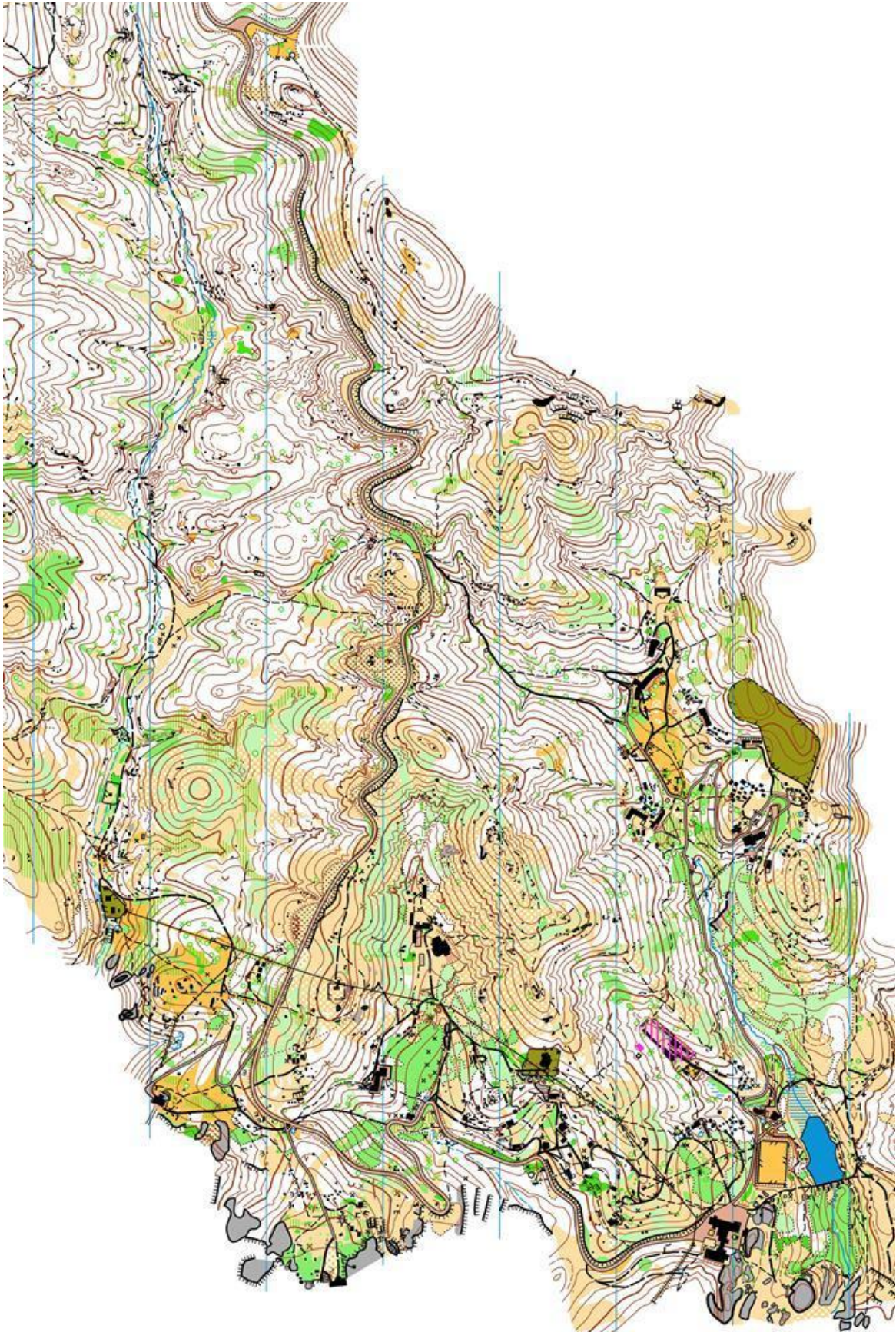
 **ДОПЪЛНИТЕЛНА ИНФОРМАЦИЯ**

Дългата дистанция и Спринта са контролни стартове, част от регламента за определяне на националните отбори в различните възрастови групи - 16/18/20/21 за 2025 г.

Схема на Арените :

https://www.google.com/maps/d/u/0/edit?mid=1Asil_YYXljwjXoaBPhWJwlNMgZXLQ0I&usp=sharing

Стара карта :



Стара карта:

