



БФО



СПОРТЕН КЛУБ ПО ОРИЕНТИРАНЕ „АКАДЕМИК”, СТД „АКАДЕМИК” С ПОДКРЕПАТА НА ОБЩИНА ВАРНА



БЮЛЕТИН № 1

За провеждане на 53-те състезания за Купа „АКАДЕМИК”
06.11.2021г.

Ръководство на състезанието

Главен съдия: Димитър Календжиев

Технически ръководител: **Пламен Кирилов**, Галин Георгиев

Съдия маршрути: Атанас Димитров

Компютърна обработка: Марин Нейков

ПРОГРАМА

9:30ч. – Проверка на документите в района на финала; линк към финала:

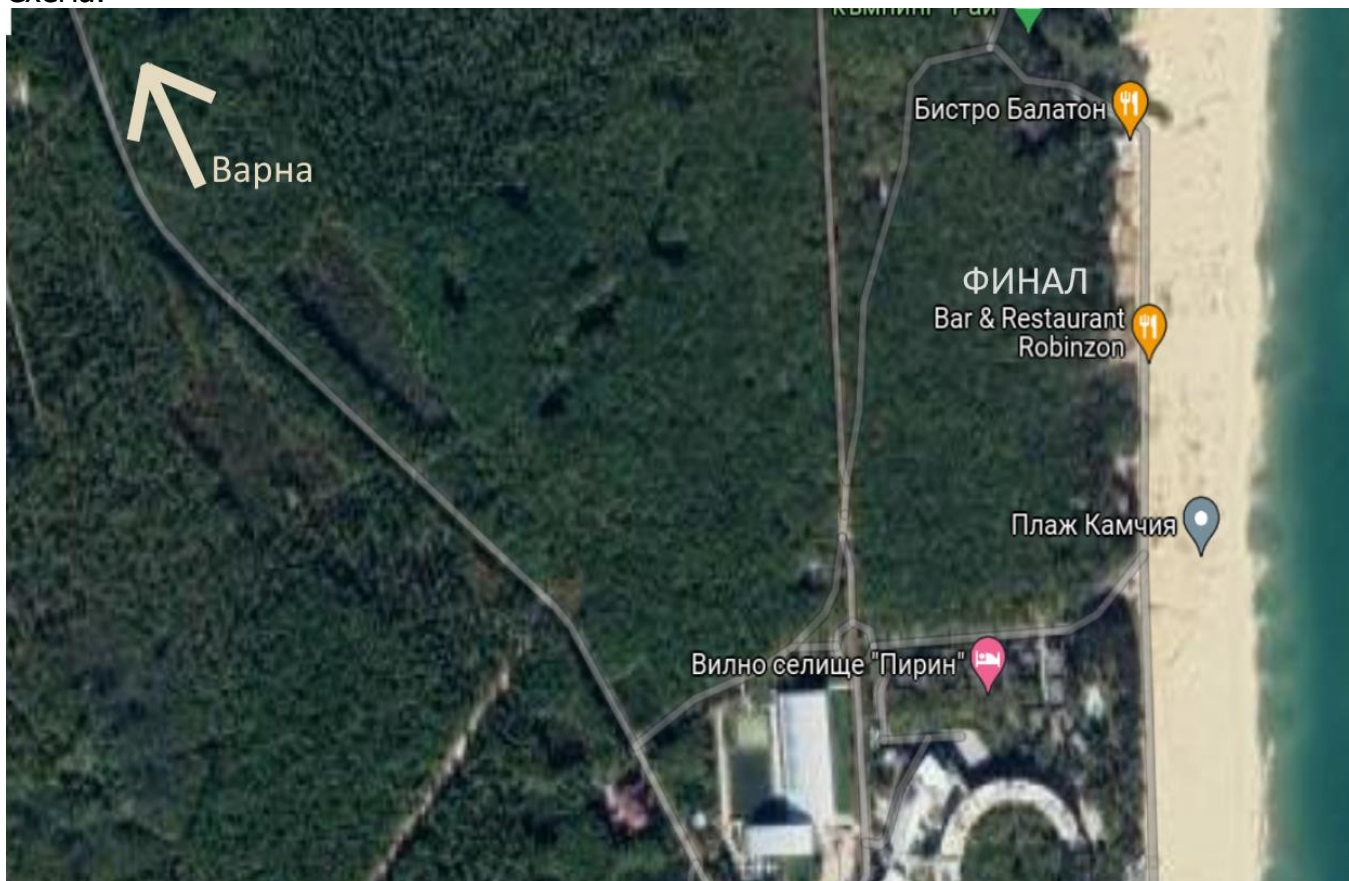
<https://g.page/bar-restaurant-robinzon?share> GPS координати на финала:

43.033237698870195, 27.887422168423647

11:00ч. – Старт на първите номера.

13:30ч. – Награждаване и закриване на състезанието.

Схема:



ТЕХНИЧЕСКИ ХАРАКТЕРИСТИКИ

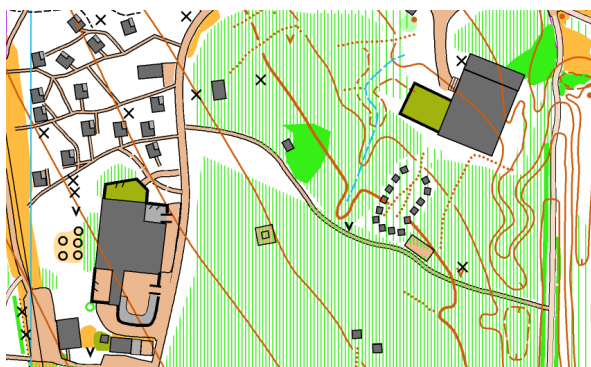
СТАРТ - В два коридора: вдясно - жени, вляво - мъже, с три клетки за изчакване. Часовникът на старта показва минутата на стартиране на състезателя. Състезанието ще се обслужва от електронна система „Спорт Идент“.

ОПИСАНИЯ И СИГНАТУРИ - Описание на контролните точки ще се вземат преди старт. Всеки състезател може да се снабди с описание, когато влезе в стартовия коридор. Ще има описания и на картите. Картите са опаковани и запечатани в найлонови пликове.

КОНТРОЛНИ ЗНАЦИ - Тип триъгълна призма на стойка, оборудвана със станция и един перфоратор, като сигнатурата е на станцията.

ФОРМАТ НА КАРТНИЯ ЛИСТ - **A3** за възрастови групи M18, M21, M35, Ж21 и **A4** за всички истанали групи.

ТЕХНИЧЕСКИ УКАЗАНИЯ



Карта - „Къмпинг Рай“, в КК „Камчия“ М:1:4000, сечение 2м, Реамболирал: **Пламен Кирилов** 2017г. обновена октомври 2021г. Равнинен район, основно в очертанията на къмпинг „Рай“. Много добра пътна мрежа, основно асфалтови алеи.

Растителност - Основно широколистна гора, като преобладаващата част е с подраст и капинак.

Водна мрежа - Има множество изоставени умивални, чешми и шахти на някои, от които липсват капаци.

Има доста изоставени бунгала, като някои от тях са полуразрушени. Има и такива, на които са останали само фундаменти - отразени като площадки. Около тях има останки от строителни отпадъци. В част от къмпинга има останали само бетонни стъпала отразени с черно кръгче.

Маршрутите на малките групи са основно в чиста хубава гора с прекрасна проходимост, за останалите се препоръчва дълъг чорап.

ДАНИ ЗА МАРШРУТИТЕ

Възрастова група	Дължина	Брой К.Т.	Възрастова група	Дължина	Брой К.Т.
	км			км	
М-10 (маркир.)	0.8	4	Ж-10 (маркир.)	0.8	4
М-12	2.3	14	Ж-12	2	13
М-14	3.3	16	Ж-14	2.3	14
М-16	4	21	Ж-16	3.3	16
М-18	4.3	23	Ж-18	4	21
М-21	5.3	24	Ж-21	4.3	23
М-35	4.3	23	Ж-35	4	21
М-45	4	21	Ж-45	3.3	16
М-55	4	21	Ж-55	3.3	16
М-65	3.3	16	Ж-65	2.3	14
Open	2.3	14			

Голяма част от по-горните групи преминават през последна контролна точка по два или три пъти. Да се внимава за последователността на точките.

Разстояние старт - финал - 250м.

Организаторите Ви пожелават успешен старт!