



БЪЛГАРСКА ФЕДЕРАЦИЯ ПО ОРИЕНТИРАНЕ
СКО „СИНИ КАМЪНИ“ СЛИВЕН
ОБЩИНА СЛИВЕН

ПОКАНА
ЗА ПРОВЕЖДАНЕ НА РОГЕЙН „СИНИ КАМЪНИ“

Рогейн „Сини Камъни“ е отборно състезание по ориентирание в природен парк „Сини Камъни“ в полите на Стара Планина, северно от гр.Сливен. Предназначено за ентузиаста, обичащи природата и новите приятелства. Подходящо е за малки и големи приключения, търсещи предизвикателства, готови да изпитат своите физически и стратегически способности, лична организираност и съобразителност в условията на екипна работа. Целта на всички участници е да съберат възможно най-много точки, намирайки обозначените места на картата, като използват само карта и компас.

ОРГАНИЗАТОР

СКО „Сини Камъни“ гр. Сливен и Българска Федерация по Ориентирание, с подкрепата и съдействието на Община Сливен.

РЪКОВОДСТВО НА СЪСТЕЗАНИЕТО

Главен съдия – Илиан Дянков

Технически ръководител – Чавдар Събев

Спортидент оператор – Костадин Новаков

ВРЕМЕ И МЯСТО

Дата: 19.10.2024г.

Място: хижа „КАРАНДИЛА“, Природен Парк „Сини Камъни, Сливен

<http://www.hijakarandila.com>

[Линк към Google Maps](#)

ПРОГРАМА

07:30 – Отваря състезателния център

08:30 – Предоставяне на карти за всички участници

09:00 – Старт на всеки групи

14:00 – Край на състезателното време

15:00 – Награждаване

ТЕРЕН

Контролните точки са разположени на горски терен, като повечето от тях са в близост до пътеки.

КАРТА

За състезанието ще се използва туристическа карта изработена от Костадин А. Новаков и изградена на основата за ориентирание с мащаб **1:20 000** и височина между хоризонталните линии - **10 метра**.

УЧАСТНИЦИ

Състезанието е отборно. Всеки отбор трябва да се съставява от 2 до 5 участника, като може да включва само мъже, само жени или да бъде смесен (да има поне една жена в отбора), с изключение на групите Junior и Family.

<u>Група</u>	<u>Участници</u>	<u>Тип отбор</u>		
Junior	Лица от 16 г. до 19 г. вкл.	Junior		
Elite	Лица от 20 г. до 49 г. вкл.	M	W	Mix
50	Лица на и над 50 г.	M50	W50	Mix50
Family	Деца до 15 год и възрастни	Family		

Група Junior – младежи, родени през 2005 г. или по-късно, без ограничения за пола

Група „Family“ – поне двама участника в отбора трябва да са от едно семейство, от две различни поколения и поне единият от тях да е на възраст 15 години или по-малко.

ЗАЯВКИ И ТАКСИ ЗА УЧАСТИЕ

Заявки за участие:

Отборни заявки се попълват чрез онлайн форма на адрес <https://forms.gle/U7tMT2SBui8Rtovf7> с пълно описание (име на отбор, състезателна група, имена на съотборници и номера на чипове). При попълване на заявката, всеки отбор посочва само една група за участие при условие, че всички участници отговарят на изискванията за нея – към 31.12.2024 год. да имат навършена посочената възраст.

Краен срок за подаване на заявки – **15.10.2024г.** Заявки след тази дата ще бъдат разглеждани и по преценка на организатора могат да бъдат допуснати до старт. При регистрацията си в състезателния център, всички участници трябва да представят поименно подписана декларация за участие на собствена отговорност и да имат валидна планинска застраховка за периода на състезанието.

Такси за участие

Родени през 2005 г. или по-късно - 20 лева

Родени между 1964 и 2004 година вкл. - 30 лева

Родени през 1963 или по-рано - 20 лева

„Family“ – Според възрастта на участниците спрямо останалите групи

Таксата за участие може да бъде платена в брой или по банков път. Данните за плащане по банка са:

СПОРТЕН КЛУБ ПО ОРИЕНТИРАНЕ "СИНИ КАМЪНИ"

IBAN: BG20UNCR96601018717018

BIC: UNCRBGSF

Банка: „УНИКРЕДИТ БУЛБАНК“ АД

Основание: Рогейн „Сини камъни“ отбор: ... /посочва се името на отбора/

ЕКИПИРОВКА

Ще бъде проверявана при регистрацията на участниците в състезателния център.

Задължителна екипировка

- ✓ Компас
- ✓ SI Card чип с възможност за 30 контролни точки
- ✓ Съд за течности за многократна употреба с вместимост най-малко 1 литър
- ✓ Телефон със заредена батерия, който може да се използва само за повикване на помощ при спешни случаи или за съобщаване на нарушение на контролна точка. Не се допуска използването на GPS устройства.
- ✓ Алюминиево спасително фолио
- ✓ Аптечка с превързочни материали в случай на нужда.

Препоръчителна екипировка

- ✓ Храна - според собствени предпочитания за вид и количество
- ✓ Дъждобран
- ✓ Powerbank
- ✓ Свирка

ОТЧИТАНЕ

Отчитането става с електронна система SportIdent, чрез SI Card чипове. Станциите ще бъдат в контактен режим. Участниците, които нямат собствени чипове, ще могат да наемат от организатора. Наемът на чип е 3 лв. , а при загубен чип се заплаща неговата стойност.

ПРОТИЧАНЕ НА СЪСТЕЗАНИЕТО

След пристигане, всеки отбор трябва да се регистрира в състезателния център и да премине проверка на задължителната екипировка до 08:29 ч. В 08:30 ч. на стартовата арена ще бъдат предоствени картите за състезанието. Всеки отбор ще има 30 минути да се запознае и планира маршрута си преди старта за всички групи да бъде даден в 09:00. Контролното състезателно време за всички е **5 /пет/ часа**. Всеки отбор сам преценява колко и кои контролни точки ще посети, в зависимост от своите възможности така, че да се вмести в контролното време. Всяка контролна точка носи различен брой точки, определящи класирането. Определя се от трудността и локацията на обекта, където е поставена - гледа се дециметричната цифра от сигнатурата (напр. КТ „**37**“ носи **3т.**, КТ „**75**“ носи **7т.**). При достигане до контролната точка, всички участници от един отбор трябва да маркират своя SI Card чип в рамките на 60 секунди.

Ако поради някаква причина по време на състезанието един или няколко члена на отбора искат да се откажат, целият отбор трябва да се върне до финала и да финишира. На СТАРТ/ФИНАЛА ще има финална станция, която всички участници от финиширащия отбор трябва да отчетат, когато финишират в рамките на 60 секунди. След, като стартът бъде даден, финала ще бъде отворен. Ако отбор или член на отбора финишира след определения за това час (14:00 ч.) за всяка започната минута ще бъдат отнемани по 2 т. от събраният актив. При финиширане на отбор след 14:30ч. същият се счита за незавършил (DNF).

КЛАСИРАНЕ И НАГРАДИ

Победител е отборът, събрал най-много точки, в контролното време, а при равен брой точки победител е отборът с по-малко време.

Първите три отбора от всяка група ще бъдат наградени с предметни награди. Ако в състезателната група участват по-малко от 5 отбора, организаторите имат право да наградят само отбора победител.

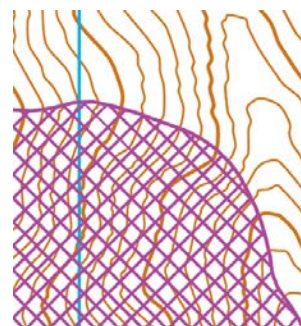
НАГРАЖДАВАНЕ

Награждаването ще бъде в 15:00 ч на СТАРТ/ФИНАЛА.

ВАЖНО !

Състезанието се провежда в близост до резерват „Кутелка“.

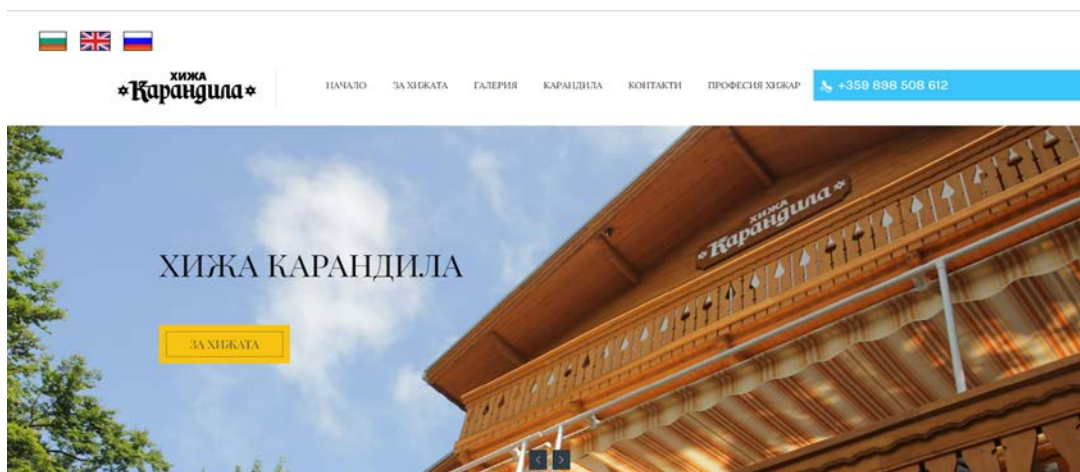
Преминаването през територията му е **ЗАБРАНЕНО!** На картите, територията на резервата ще бъде отбелязана като забранена със символ 709 Out-of-bounds area.



НАСТАНЯВАНЕ

Природен парк „Сините камъни“ предлага на своите посетители много добра възможност за почивка, спорт и развлечения в планината чрез разположените в близост атрактивни хижи, вили и хотели. В подножието на планината, на около 30 минути с лек автомобил се намира град Сливен където също има богат избор на места за настаняване в къщи за гости и хотели - [Booking.com](https://www.booking.com)

Хижа „КАРАНДИЛА

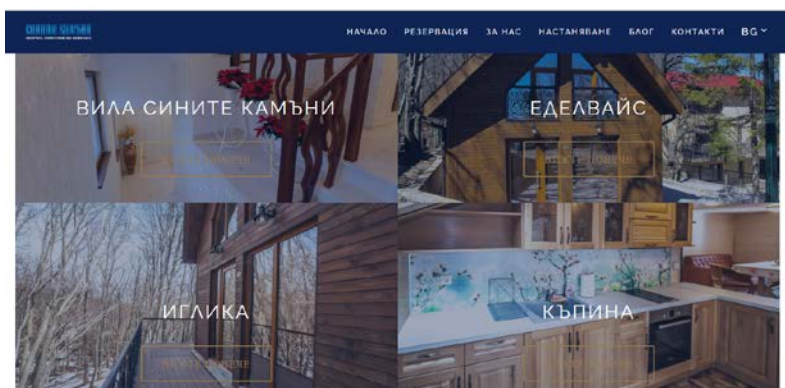


+359898508612

<http://www.hjakarandila.com>

[Google Maps](#)

Спортно-туристически комплекс „СИНИТЕ КАМЪНИ“

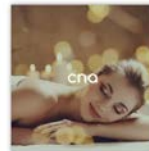


GSM: +35970080037

<https://sinitekamani.bg/>

[Google Maps](#)

Бутиков хотел „ДАУЛИТЕ“



GSM: +35984814181

<https://daulite.bg>

[Google Maps](#)