

# Бюлетин №1

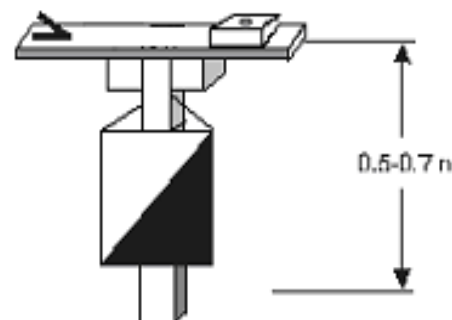


## ЗА ПРОВЕЖДАНЕ НА КУПА „Деветашко плато“2026

<b>Организатор</b>	СКО „Мазалат 2008“ – гр.Севлиево С любезното съдействие на Сдружение Деветашко плато
<b>Съдийски състав</b>	Главен ръководител: Ива Таралежкова Главен съдия: Велислава Чилингирова Технически ръководител: Христофор Господинов Спорт Идент: Лидия Николова Контролен съдия: Станимир Стойчев Съдия по маршрути: Любомир Трифонов, Петър Вутов Старши съдия Старт: Йоана Христова Старши съдия Финал: Милка Радева Медицинско лице: Айнур Карталова
<b>GPS координати</b>	<a href="#">43°13'26.7"N 25°00'20.5"E</a> <b>Паркинг-Финал 1 ден</b>  <a href="#">43°13'45.7"N 25°00'31.4"E</a> <b>Паркинг-Финал 2 ден</b>
<b>24 май /неделя/</b>	11:00 Старт Купа „Деветашко плато“ 2026
<b>25 май /понеделник/</b>	11:00 Старт Купа „Деветашко плато“ 2026 13:30 Награждаване

## Обща информация

**Контролни знаци** **Контролните знаци** са тип фенер на стойка оборудвана със SI станция и един перфоратор. Сигнатурата е на самата SI станция. При проблем със SI станцията състезателите перфорират върху картата си.



**Организация** Състезателите трябва да се явят на старта за проверка 3 минути преди времето им за стартиране. След влизане в стартовия коридор

**Старт**

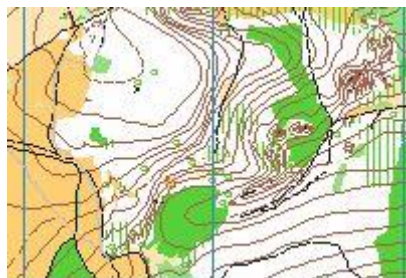
	всеки състезател <b>ИЗЧИСТВА</b> своята SI карта в поставените за целта SI станции. След това я <b>ПРОВЕРЯВА</b> в следващата SI станция. В стартовите клетки ще има допълнително описание за маршрутите. Разстоянието от стартовата линия до точка "К" задължително се пробягва по маркираната отсечка.Стартира се със стартова станция. Стартовият коридор ще бъде съобразен съгласно мерките за сигурност.
<b>Организация Финал</b>	Състезателите финишират по маркирана отсечка от последна контролна точка. На финалната линия има поставена една SI станция, в която всеки състезател при финиширане поставя своята SI карта, за да маркира финалното си време. След финиширането състезателите преминават по маркиран коридор за обработване на SI картата. Да няма струпване на финала.По най-бързия начин да бъде напуснат.
<b>Допълнителна Информация</b>	Маркировката до финала и старта ще бъде БЯЛО-ЧЕРВЕНА ПВЦ лента. М/Ж 10 бягат по маркирано трасе – синя лента.

## Техническа характеристика-I ден-средна

<b>Карта</b>	"Кърпачево юг" – мащаб: 1:10000. Хоризонтали през 2 м. по стандарта на IOF 2017. Обновена март-април от Христофор Господинов. Размер на картния лист А4. Картите ще бъдат запечатани в кристални пликове. Описанието е на лицевата страна на картата. Отделно ще има на старта допълнителни описания. Организаторите не се ангажират с раздаването им. Всеки самостоятелно си взима.
<b>Релеф</b>	Слабопресечен до равнинен, заоблени форми. Карстов район, понори, оврази и канавки.
<b>Пътна мрежа</b>	Много добре развита, с различни категории пътища и пътеки, които трудно личат на местността поради неизползваемостта им. Някои са използвани за сеч и са с дълбоки коловози, някои са обрасли, има и неотразени такива.Има и ерозирани, отразени като канавка.
<b>Хидрография Растителност</b>	Беден на водни обекти район. Широколистна гора с разнообразна проходимост, на места с подраст. Открити площи. В района има сечища, отразени с тъмнозелен цвят, които не могат да бъдат преминавани. Поради извършената сеч преди време, на места има струпани клони и нападали дървета, които затрудняват бягането.
<b>Стартов интервал</b>	2 минути.
<b>Разстояния</b>	Паркинг – Финал: 0м. Финал – Старт: 400 м. Старт – точка К: 70 м. Последна КТ – Финал: 50 м.
<b>Информация</b>	В района на финала има питейна вода.

**ВНИМАНИЕ!!!! Не е желателно влизането в самите кратери- почти всичките завършват с входи на пещери.**  
**В района има изградени електропастири, които са действащи.**  
**Маршрутите не преминават през тях!!!**

## ТЕРЕН



Технически данни за маршрутите-средна

Група	Дължина, м.	Брой КТ	Група	Дължина, м.	Брой КТ
M10	750	4	Ж10	750	4
M12	2100	10	Ж12	1800	8
M14	3100	11	Ж14	2800	10
M16	4600	13	Ж16	3900	11
M18	4900	13	Ж18	4100	12
M21E	5400	18	Ж21E	4800	16
M35	4900	13	Ж35	4100	12
M45	4600	13	Ж45	3900	11
M50	4500	13	Ж50	3700	11
M55	4500	13	Ж55	3700	11
M60	4200	13	Ж60	3000	11
M65	4200	13	Ж65	3000	11
M70	3100	11			
M75	2800	10	OPEN	2400	8

## Техническа характеристика-II ден-удължен спринт

<b>Карта</b>	“Кърпачево” – мащаб: 1:5000. Хоризонтали през 2 м. по стандарта на IOF 2017. Обновена март-април от Христофор Господинов. Размер на картния лист А4. Картите ще бъдат запечатани в кристални пликосе. Описанието е на лицевата страна на картата. Отделно ще има на старта допълнителни описания. Организаторите не се ангажират с раздаването им. Всеки самостоятелно си взима.
<b>Релеф</b>	Урбанизирана територия.
<b>Пътна мрежа</b>	Районът е изцяло в с. Кърпачево. Асфалтови улици. Някои улици не са асфалтирани и са като черни пътища и макадам.
<b>Хидрография</b>	Беден на водни обекти район.
<b>Растителност</b>	Малък пасаж иглолистна гора.
<b>Стартов интервал</b>	1 минута
<b>Разстояния</b>	Паркинг – Финал: 0 м. Финал – Старт: 100 м. Старт – точка К: 0 м. Последна КТ – Финал: 100 м.
<b>Информация</b>	В района на финала има питейна вода.

### **НА ВНИМАНИЕТО НА РЪКОВОДИТЕЛИТЕ:**

**Преминаването в селото да става с повишено внимание!!!**

**Движението няма да бъде спирано.**

**Желателно е М/Ж10 да бъдат придружавани.**

## ТЕРЕН



Технически данни за маршрутите- удължен спринт

Група	Дължина, м.	Брой КТ	Група	Дължина, м.	Брой КТ
M10	800	5	Ж10	800	5
M12	1700	8	Ж12	1500	8
M14	2300	12	Ж14	2100	10
M16	3300	14	Ж16	2900	11
M18	3600	14	Ж18	3200	12
M21E	4300	17	Ж21E	3600	15
M35	3600	14	Ж35	3200	12
M45	3300	14	Ж45	2900	11
M50	3100	12	Ж50	2600	10
M55	3100	12	Ж55	2600	10
M60	3000	12	Ж60	2200	9
M65	3000	12	Ж65	2200	9
M70	2300	12			
M75	2100	10	OPEN	1800	10

**Схема за точкуване за отборното класиране на клубовете:**

Точкуването ще става по следната схема:

По брой завършили състезатели в група. Напр. Ж12-6 завършили-1 място-6т., второ място-5т.,.....6 място-1т.

М/Ж 10 и OPEN не участват в отборното класиране.Класирането е общо от двата старта.

---

**Чистота****Молим отпадъците да не се изхвърлят извън определените за това места. Нека запазим природата ни чиста!****ВАЖНО!**

Краен срок за попълване на поименните заявки - 18.05.2026 23:59:59.

Състезателите трябва да имат предсъстезателен медицински преглед и застраховка "Злополука".

Паркирайте на обозначените места!

Състезателите без предсъстезателен медицински преглед, СТАРТИРАТ НА СВОЯ ОТГОВОРНОСТ!

В района на финала има бюфет.

**Организаторите си запазват правото на промени.**

**Лица за контакт: Станимир Стойчев – 0884669305**

**Христофор Господинов – 0888852096**

**Банкова сметка: IBAN: BG22BUIN95611000060704**

**BIC: BUINBGSF**

**Банка АлианцБанкБългария АД БЦ Севлиево**

**ЗАПОВЯДАЙТЕ И УСПЕШЕН СТАРТ!**