

Б Ю Л Е Т И Н

КУПА „ТРЕНЕРА – СМОЛЯН“

2022



ОРГАНИЗАТОРИ

- СКО „КАРЛЪК – Смолян“ и Община Смолян

СЪДИЙСКИ СЪСТАВ

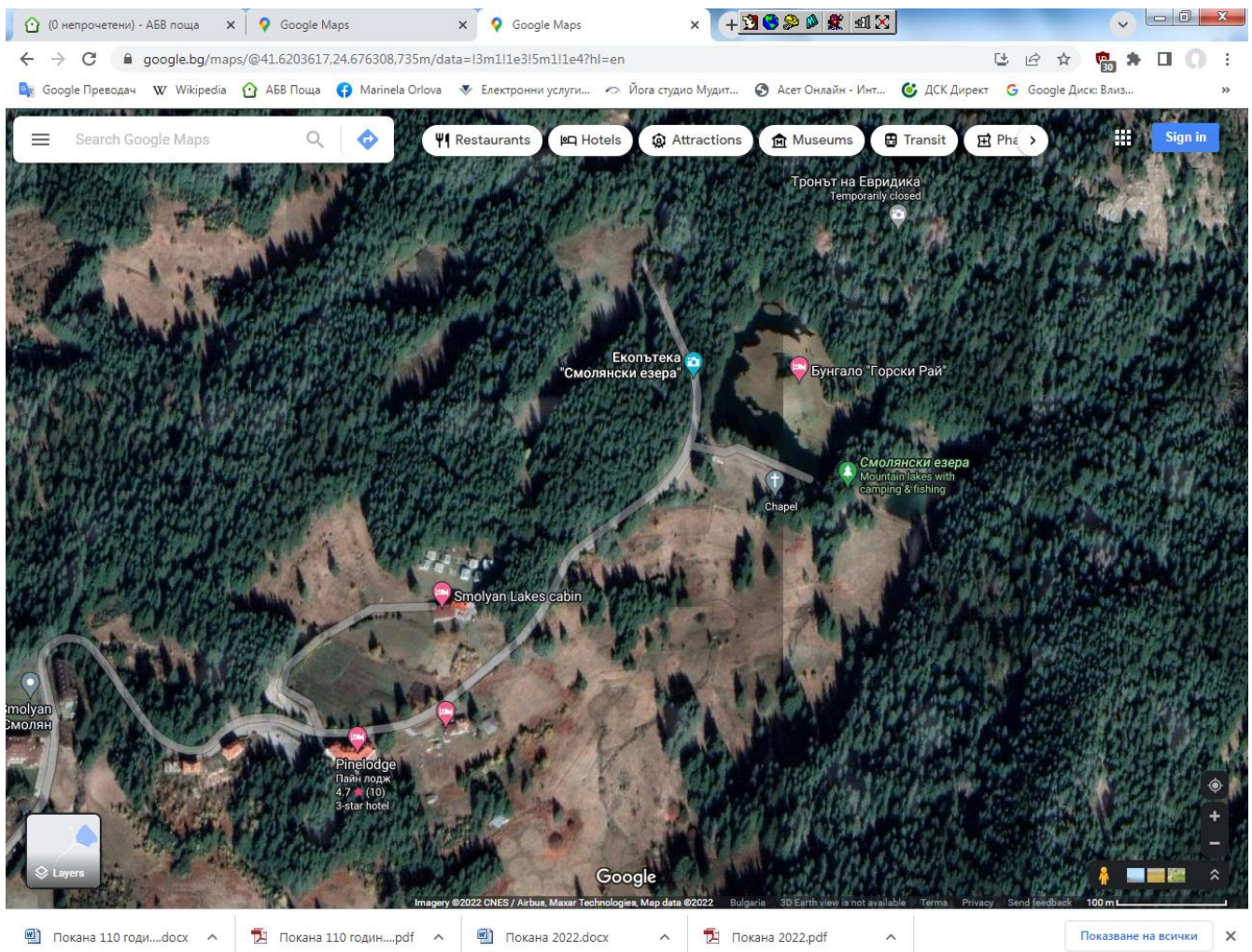
- Георги Хаджимитев, Емилия Иванова, Маринела Орлова, Игнат Орлов, Борислав Душков, Александър Душков и съмишленици

ВРЕМЕ и МЯСТО

- 14 август 2022 г.
- Състезателен район – хижа „Смолянски езера“
- Старт и финал до хижата

При настъпване на промени ще бъдете своевременно информирани от организаторите.

Желаем успех на всички състезатели!



ПРОГРАМА

14 АВГУСТ 2022 Г. /НЕДЕЛЯ/

- Секретариатът ще работи от 9.00 ч. в района на финала - х.Смолянски езера
- 10.00 ч. старт /средна дистанция/
- 12.30 ч. награждаване на победителите и закриване на състезанието

При настъпване на промени ще бъдете своевременно информирани от организаторите.

Желаем успех на всички състезатели!

ОБЩА ИНФОРМАЦИЯ

Състезанието се провежда със системата „Спорт Идент“. Състезателите се явяват на старта за проверка 3 минути преди времето за старт. При влизане в стартовия коридор всеки състезател ИЗЧИСТВА своята SI карта в поставените за целта SI станции. След това я ПРОВЕРЯВА в следващата SI станция. Разстоянието от старта до точка "К" задължително се пробягва по маркираната отсечка. Стартира се със стартова станция.

От последна контролна точка до финала се бяга по маркираната отсечка. На финалната линия има поставена SI станция, в която всеки състезател при финиширане поставя своята SI карта, за да маркира финалното си време. Всеки състезател трябва да премине през Секретариата за прочитане и отчитане на времето.

М/Ж 10 бягат по маркирано трасе. По желание могат да бъдат съпровождани. Всички състезатели **М/Ж 10**, преминали успешно трасето ще бъдат наградени.

ХАРАКТЕРИСТИКА НА РАЙОНА

Средно пресечен, с открити площи, на места неокосени.

Гората е проходима, но има паднали дървета и на места се провежда сеч.

Богат на водни обекти.

Пътна мрежа – средно развита.

КАРТА

Карта „хижа Смолянски езера“, обновена – юли 2022 г.

Мащаб – 1:7500 м, хоризонтали през 5 м.

Размер на картата А4, не е поставена в найлонов плик. Описанието на КТ е отпечатано върху картата. Допълнителни описания ще има на старта.

При настъпване на промени ще бъдете своевременно информирани от организаторите.

Желаем успех на всички състезатели!

ТЕХНИЧЕСКИ ДАННИ

маршрути	дължина	сборно	КТ
МЖ10	0,900	30	6
Ж12	1,400	35	7
Ж14	1,800	60	8
Ж16	2,300	75	12
Ж18	2,800	115	14
Ж21	3,600	40	20
Ж35	2,700	90	15
Ж45	2,500	85	13
Ж55	2,300	85	13
Ж65	2,200	70	12
Ж70	1,900	60	9
М12	1,600	35	10
М14	2,000	65	11
М16	2,600	120	14
М18	3,400	150	18
М21	4,300	180	20
М35	3,900	120	17
М45	3,100	130	16
М55	3,000	115	16
М65	2,500	105	12
М70	2,300	85	12

При настъпване на промени ще бъдете своевременно информирани от организаторите.

Желаем успех на всички състезатели!

При настъпване на промени ще бъдете своевременно информирани от организаторите.

Желаем успех на всички състезатели!